



**RE-BUILD-OWL**

Digitalisierungskompetenz für  
zirkuläres Bauen in Ostwestfalen-Lippe

# Projekttreffen

Auftakt am 17.02.2022  
10:00-12:00 Uhr

- Begrüßung
- Vorstellungsrunde
- Projekt: Start und Zielsetzung
- Status Quo der Aufgabenpaketen
- Zusammenarbeit und Erwartungen
- Termine und Ausblick

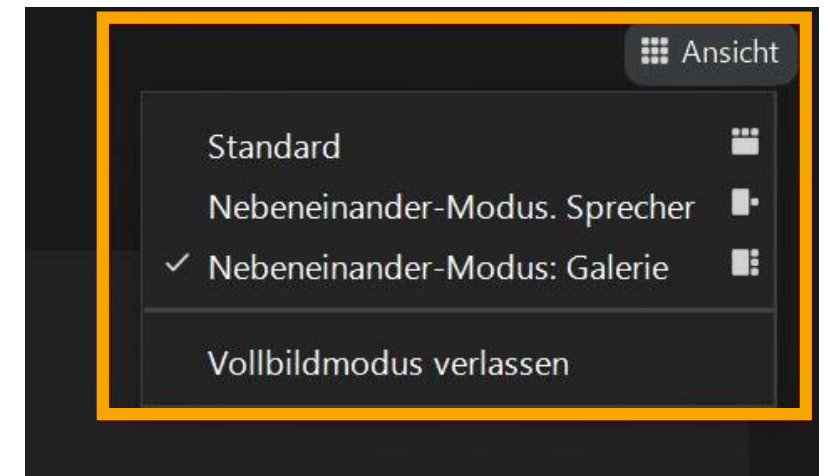
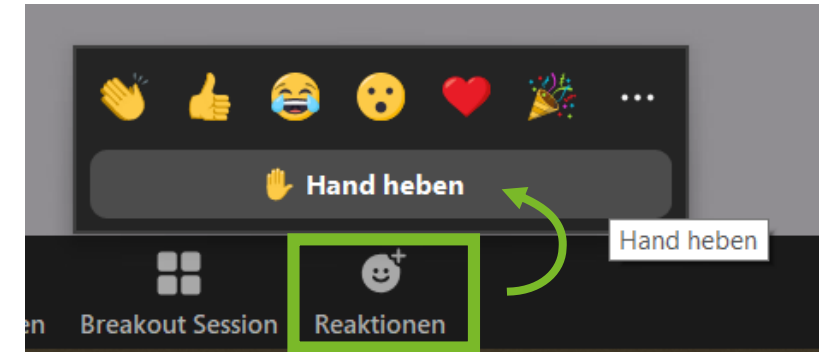


**RE-BUILD-OWL**  
Digitalisierungskompetenz für  
zirkuläres Bauen in Ostwestfalen-Lippe

# Netiquette



- Klarnamen verwenden
  - Name und Organisation
  - Z.B. *Maxi Müller, Meier-Firma*
- Stummschalten, Kamera ein
- Bei Fragen, die Funktion „Hand heben“ nutzen oder Fragen im Chat schreiben
- Für die beste Ansicht den „Nebeneinander-Modus“ verwenden
- Zur Information: Die Veranstaltung wird ausgezeichnet



# Partner des Projekts



## Projektpartner



## Assoziierte Partner





## Was haben wir vor?

Zirkuläres Bauen – Planung,  
Baustoffe, Normierungen und  
Prozesse neu Denken.

## Was ist unser Ziel?

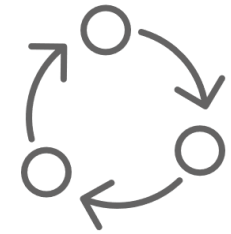
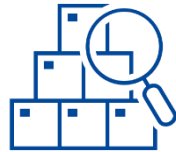
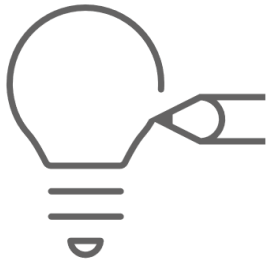
Aktive Mitgestaltung einer  
Transformation in der Region  
Ostwestfalen-Lippe.

# Unsere Vision

Wir erkennen die aktuelle Bau- und Ressourcenwende und nutzen sie als Chance für die Entwicklung der Region durch die Befähigung der kommunalen Entscheidungsträger:innen, Planer:innen sowie Industrie und Handwerk. Neue Konzepte für Märkte und Prozesse werden entwickelt.



# Unsere Schritte



seit 2019

Oktober 2021 - September 2023

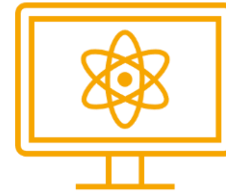
# Unsere Arbeitspakete



Recherche  
+ Analyse



Netzwerk  
+ Akteure



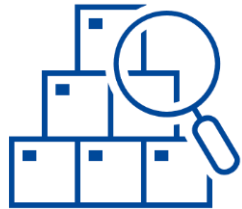
Kommunale  
Plattform



Leitung und  
Wissenstransfer



# Arbeitspaket 1



Recherche  
+ Analyse

- Analyse der zirkulären Bauwirtschaft im deutschsprachigen Raum und vertieft in der Region OWL
- Stoffstrom-Analyse für die Region OWL (Potenziale, Optionen, Zielsetzung, Szenarien bis 2050 und Zukunftsstrategie)
  - Regional-ökonomische Analyse und zirkuläre Wertschöpfung
- Bewertung von Modellgebäuden
  - Lebenszyklusanalyse für Baustoffe und Gebäude (Graue Energie, GWP, AP, EP etc.)
  - Inventarisierung, Erstellung Materialkataster, Baustoffmengenpässe für Gebäude
- Mitarbeit an der Transferplattform / ÖA / Workshops

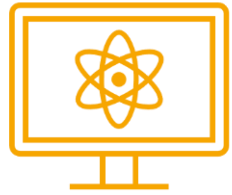
# Arbeitspaket 2



Netzwerk  
+ Akteure

- Akteursaktivierung und Netzwerkbildung
- Visions-Workshop
- Fach- und Strategiedialog
- Kommunale Roadmap

# Arbeitspaket 3



Kommunale  
Plattform

- Innovation- und Transferplattform
- Wissenstransfer
- Zukunftsatlas
- Datenbank

# Arbeitspaket 4



Leitung und  
Wissenstransfer

- Projektmanagement
- Evaluation
- Verbreitung
- Verwertung

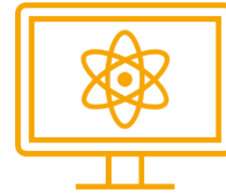
# Unsere Arbeitspakete



Recherche  
+ Analyse



Netzwerk  
+ Akteure



Kommunale  
Plattform



Leitung und  
Wissenstransfer

# Unsere Zusammenarbeit



Wissen + Dokumente  
weitergeben



Recherche  
+ Analyse

Expert:innen sein  
+ vermitteln

Stakeholder  
identifizieren

Methoden  
teilen

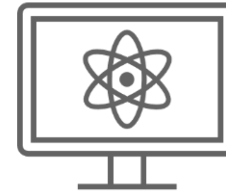


Netzwerk  
+ Akteure

Veranstaltungen  
teilen + initiieren

Gebäudedaten zur  
Verfügung stellen

Ideen teilen +  
mitgestalten



Kommunale  
Plattform

Kanäle +  
Netzwerke nutzen



Leitung und  
Wissenstransfer

Input teilen +  
Feedback geben

Know-how  
weitergeben

# Raum für Visionen + Ideen

Live-Dokumentation via Padlet als digitale Klebenotizen

- Wenn etwas fehlt oder widersprüchlich notiert ist, gerne melden (Hand heben / Chat).
- Dokumentation wird im Nachgang geteilt.
- <https://tinyurl.com/re-build-owl>





# Termine 2022

**15.03.2022, 9:00-12:30**  
Regionaler Auftakt  
„Visionsworkshop“, digital

**15.03.2022, 15:00-17:00**  
2. Projekttreffen, digital

**26.04., 15:00-17:00**  
Beginn der Fach- und  
Strategiedialoge

**07.06.2022, 15:00-17:00**  
3. Projekttreffen, hybrid,  
Wissenschaftsladen Bonn e.V.



# Termine 2022 und Ausblick 2023



**13.09.2022, 15:00-17:00**

**4. Projekttreffen mit  
assoziierten Partnern,  
hybrid, Kreis Lippe**

**20.12.2022, 15:00-17:00**

**5. Projekttreffen, hybrid,  
IfaS, Birkenfeld**



**Herbst 2022**  
Transferwerkstatt  
in Detmold/Höxter

**Frühjahr 2023**  
Event in Brüssel

# Vielen Dank für den Austausch, wir freuen uns auf den nächsten Schritte!

Lisa Pusch  
Projektleitung  
RE-BUILD-OWL

fon 05231 62-2370  
mobil 0160 92157323  
[l.pusch@kreis-lippe.de](mailto:l.pusch@kreis-lippe.de)

<https://re-build-owl.de>



*Folgen Sie uns  
bei Instagram:  
[@rebuild\\_owl](https://www.instagram.com/rebuild_owl)*



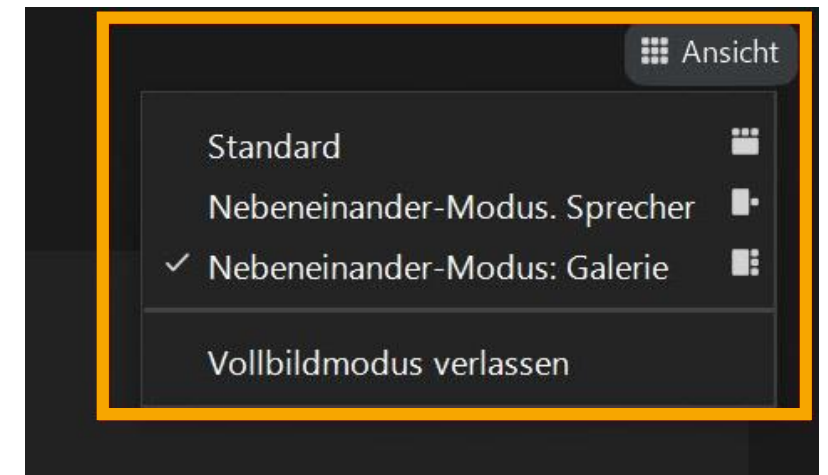
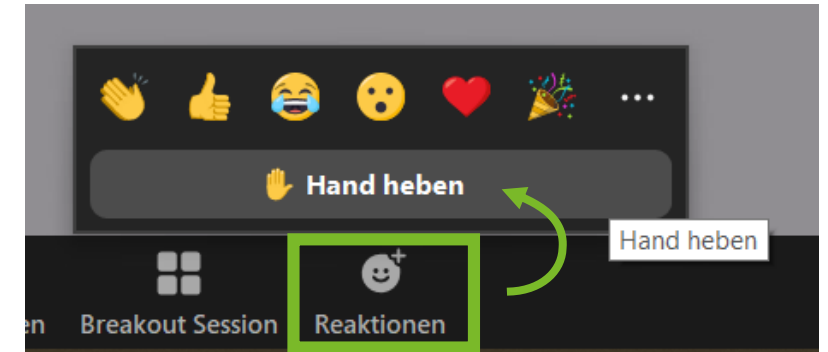
# RE-BUILD-OWL

Digitalisierungskompetenz für  
zirkuläres Bauen in Ostwestfalen-Lippe

# Netiquette

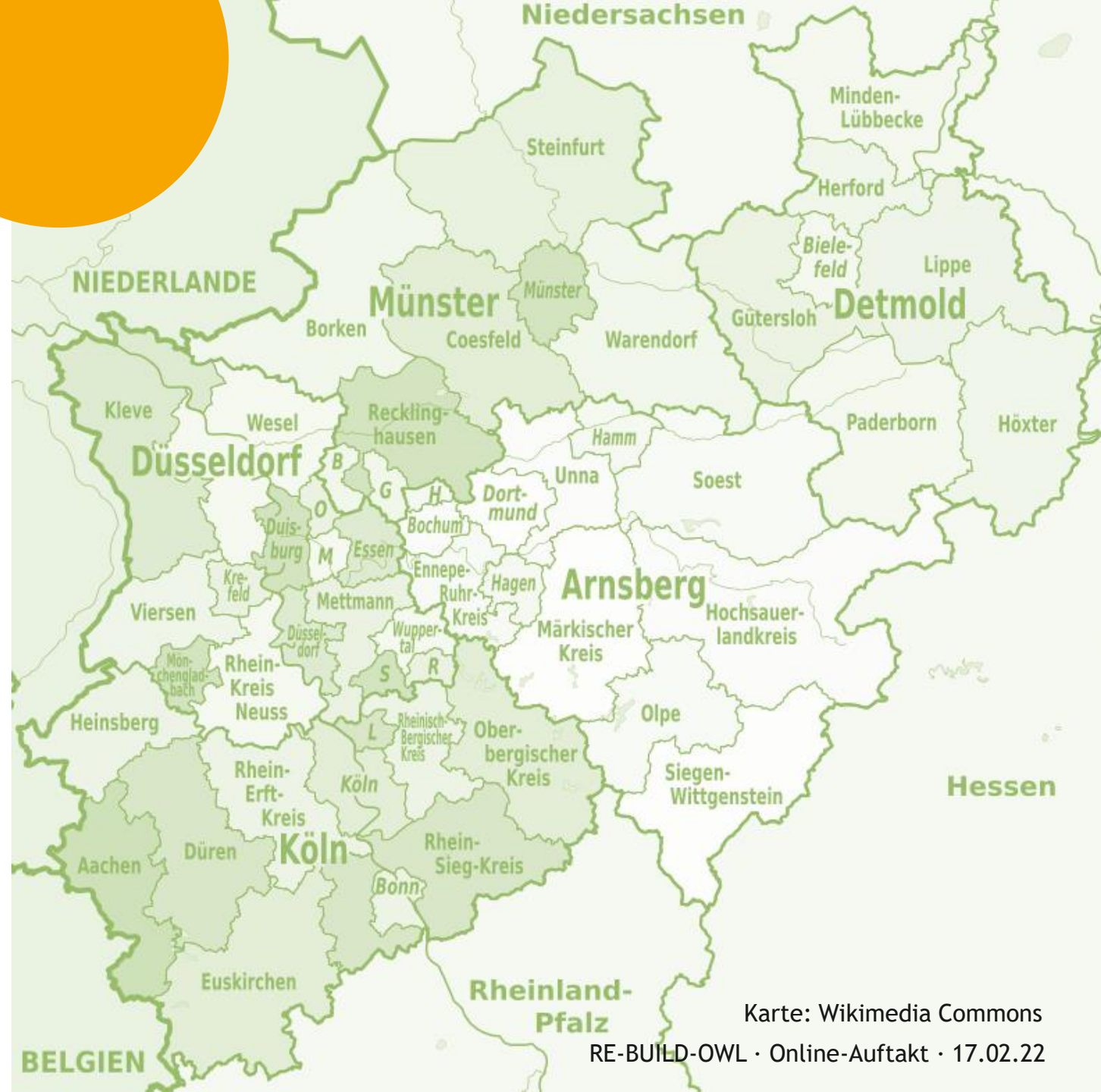
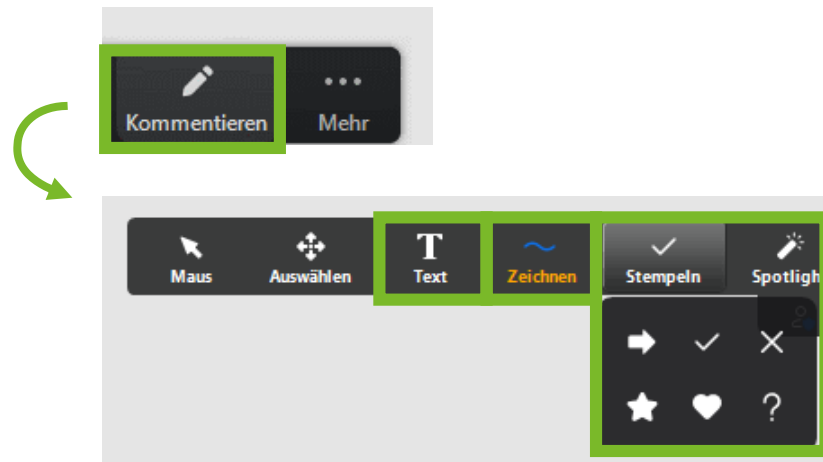


- Klarnamen verwenden
  - Name und Organisation
  - Z.B. *Maxi Müller, Meier-Firma*
- Stummschalten, Kamera ein
- Bei Fragen, die Funktion „Hand heben“ nutzen oder Fragen im Chat schreiben
- Für die beste Ansicht den „Nebeneinander-Modus“ verwenden
- Zur Information: Die Veranstaltung wird ausgezeichnet



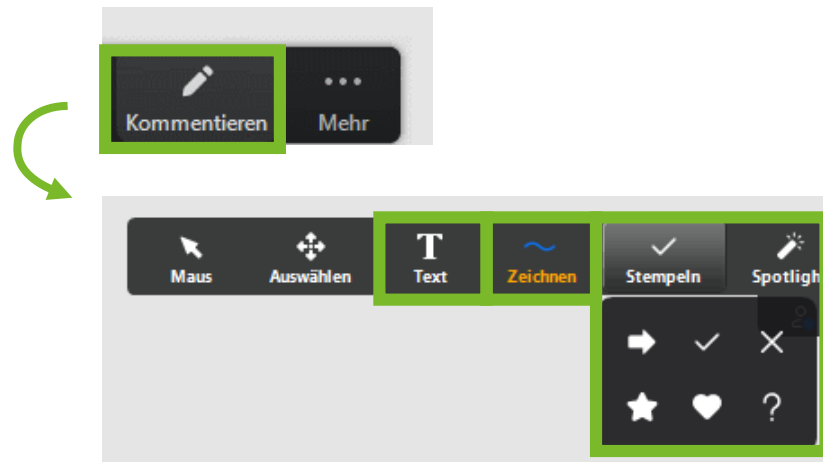
# Woher schalten Sie sich zu?

- Verorten Sie Ihren Namen oder hinterlassen Sie ein Symbol (Stempel)



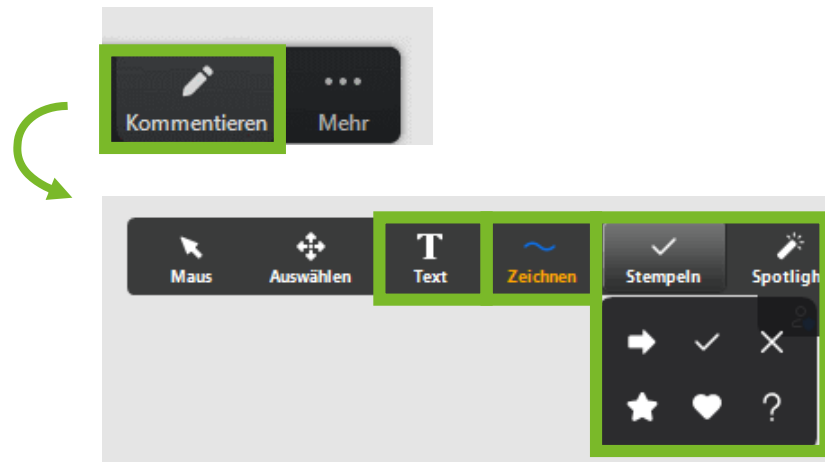
# Aus welcher Branche stammen Sie?

- Verorten Sie Ihren Namen oder hinterlassen Sie ein Symbol (Stempel).



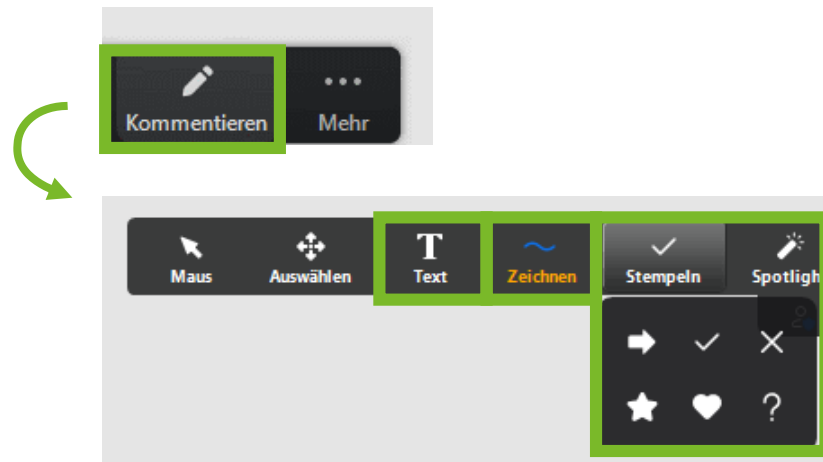
# Welche Erwartungen bringen Sie mit?

- Teilen Sie Ihre Erwartungen an die heutige Veranstaltung mit uns.



# Welche Erfahrungen haben Sie bereits?

- Teilen Sie Ihre Erfahrungen rund um zirkuläres Bauen mit uns und /oder verorten sich auf der Skala.



Erfahren



Neu dabei





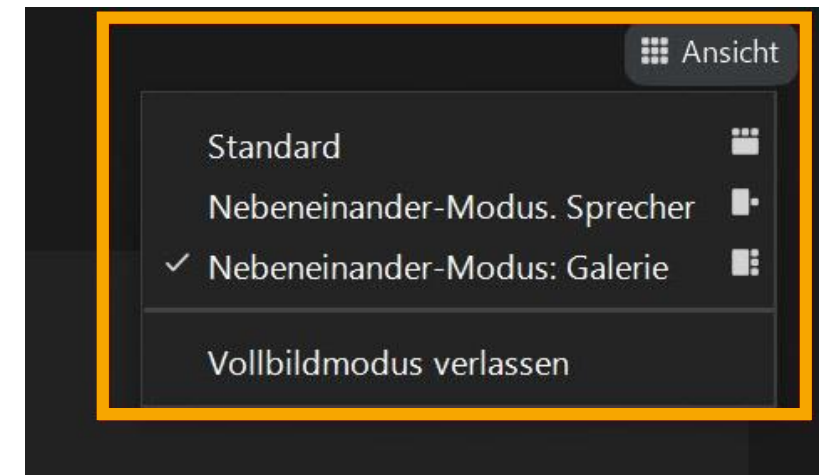
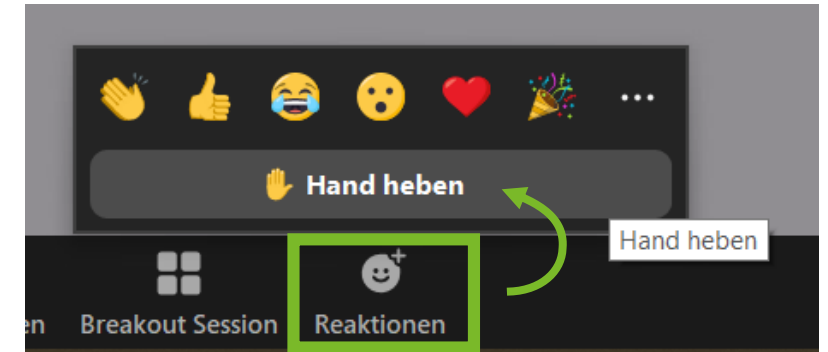
# RE-BUILD-OWL

Digitalisierungskompetenz für  
zirkuläres Bauen in Ostwestfalen-Lippe

# Netiquette



- Klarnamen verwenden
  - Name und Organisation
  - Z.B. *Maxi Müller, Meier-Firma*
- Stummschalten, Kamera ein
- Bei Fragen, die Funktion „Hand heben“ nutzen oder Fragen im Chat schreiben
- Für die beste Ansicht den „Nebeneinander-Modus“ verwenden
- Zur Information: Die Veranstaltung wird ausgezeichnet





# Agenda

- 13:30 Begrüßung
- 13:45 Planung und Bauen neu denken
  - Keynote Markus Lehrmann, Hauptgeschäftsführer Architektenkammer Nordrhein-Westfalen (AKNW)
  - Praxisbeispiele und Austausch
- 15:00 Kaffeepause
- 15:15 Transformation zu einer zirkulären Bauwirtschaft
  - Keynote Prof. Dr. Peter Heck, Geschäftsführender Direktor Institut für angewandtes Stoffstrommanagement (IfaS)
  - Praxisbeispiele und Austausch
- 16:30 Kaffeepause
- 16:45 Wie gelingt Transformation?
  - Plenumsdiskussion und gemeinsamer Ausblick

# Grußworte





# Grußworte

## Dr. Ute Röder

- Verwaltungsvorstand II
- Kreis Lippe
- Geoinformation, Kataster und Immobilienbewertung sowie Umwelt, Energie und Mobilität

## Birgit Essling

- Leitung Geschäftsstelle Lippe zirkulär
- Kreis Lippe
- Einzigartiges Konsortium Circular Economy

# Netzwerken und Austausch



- Breakout-Räume à 10 Minuten
- Blick in die Zukunft:
- ***Welche Erfolge liegen vor, wenn Planen und Bauen neu gedacht wurden?***



# Planung und Bauen neu denken



Keynote von Markus Lehrmann

- Hauptgeschäftsführer Architektenkammer Nordrhein-Westfalen



# Kaffeepause

- Weiter geht es in 15 Minuten





# Netzwerken und Austausch



- Breakout-Räume à 10 Minuten
- Blick in die Zukunft:
- ***Wie hat sich unser Arbeiten verändert, wenn wir zirkulär bauen?***



# Transformation zu einer zirkulären Bauwirtschaft



Keynote Prof. Dr. Peter Heck

- Geschäftsführender Direktor Institut für angewandtes Stoffstrommanagement
- Professor FB Umweltwirtschaft/-recht - FR Umweltwirtschaft

# Kaffeepause

- Weiter geht es in 15 Minuten



# Netzwerken und Austausch



- Breakout-Räume à 10 Minuten
- ***Wie kann eine Transformation gelingen?***
- Bringen Sie Ihre Ideen und Visionen mit ins Plenum zurück und teilen Sie im Chat.



# Wie kann eine Transformation gelingen?



## Plenumsdiskussion mit

- Prof. Dr. Peter Heck
  - Geschäftsführender Direktor Institut für angewandtes Stoffstrommanagement
- Markus Lehrmann
  - Hauptgeschäftsführer Architektenkammer Nordrhein-Westfalen
- Benjamin Hein
  - Geschäftsfeldentwicklung der Circular Economy, DIN e.V.
- Dr. Patrick Bergmann
  - Geschäftsführer Madaster Germany
- Lisa Pusch
  - Projektleitung, RE-BUILD-OWL

*Fragen gerne im Chat teilen*



# Ausblick Modellvorhaben RE-BUILD-OWL





# RE-BUILD-OWL

Digitalisierungskompetenz für  
zirkuläres Bauen in Ostwestfalen Lippe

Modellvorhaben im Rahmen der Initiative  
„Region Gestalten - Heimat 2.0“

Gefördert vom Bundesministerium des Inneren und Heimat in  
Kooperation mit dem Bundesinstitut für Bau-, Stadt- und Raumforschung



Gefördert durch:



aufgrund eines Beschlusses  
des Deutschen Bundestages

# Unsere Projektpartner



## Geschäftsstelle Lippe Zirkulär

Einzigartiges Konsortium  
zur Circular Economy in  
Ostwestfalen-Lippe



## Wissenschaftsladen Bonn e.V.

Netzwerkbildung Akteurs-  
beteiligung sowie  
methodische Betreuung



## Technisches Gebäudemanagement

Neubau, Modernisierungen  
und Instandhaltungen der  
Immobilien des Kreis Lippe

# IfaS

## Institut für angewandtes Stoffstrommanagement

Ökobilanzierung, Lebens-  
zyklusbetrachtung, Analyse der  
Stoffströme und Stand der Technik



# Unsere assoziierten Partner



Bundesweit und regional in Ostwestfalen-Lippe:



# Unsere Projektziele



## **Digitalisierung der kommunalen Bau- und Sanierungstätigkeit**

Kommunale Innovations- und Transferplattform



## **Transformation zu einer zirkulären Bauwirtschaft**

Praxisnahe Roadmap „Zirkuläres Bauen“



## **Bewusstseins- und Entscheidungsroutinen**

Netzwerkbildung: Formate  
für lokale Akteure

# Unsere Projektziele



## **Digitalisierung der kommunalen Bau- und Sanierungstätigkeit**

Kommunale Innovations- und Transferplattform



## **Transformation zu einer zirkulären Bauwirtschaft**

Praxisnahe Roadmap „Zirkuläres Bauen“



## **Bewusstseins- und Entscheidungsrouinen**

Netzwerkbildung: Formate für lokale Akteure



*Werden Sie Wegbegleiter:in und unterstützen Sie die Transformation in der Region Ostwestfalen-Lippe.*



*Ihre Expertise  
und Erfahrung  
sind gefragt!*

# Einladung: Visionen für zirkuläres Bauen in OWL

## Visions-Workshops und Plenumsdiskussion

Dienstag, 15.03.2022, 9:00-12:30 Uhr, digital

- 1. Mit kommunalen Entscheidungsrouinen für mehr Zirkularität bei Bauvorhaben**
  - Dipl.-Ing. Uwe Schulte, Architekt und Sachverständiger, Kreis Lippe
  - Torsten Stamm, Leiter Stadtplanung, WiFö, Bauordnung, Stadt Bedburg
- 2. Digitalisierung als Türöffner zur Ressourcenwende**
  - Dr. Wolf Strotmann, CENDAS, Plattform für Baustellenmanagement
  - Madaster Germany, Plattform für Materialkataster und Gebäude
- 3. Materialien und Bauteile zirkulär gedacht - ein Blick in die Baupraxis**
  - Stefan Rohrmus, Senior Expert Sustainability, Schüco International KG
  - Deutsche Gesellschaft für Nachhaltiges Bauen (DGNB) - angefragt

Anmeldung: <https://eveeno.com/re-build-owl-auftakt>



# Wir freuen uns über Ihr Feedback!

1. Was sind Ihrer Meinung nach die nächsten Schritte?
2. Wer könnte wegbereitend hierfür sein?

*Teilen Sie Ihre Ideen, Wünsche und Anregungen im Chat.*

# Schön, dass Sie dabei waren!

Lisa Pusch  
Projektleitung  
RE-BUILD-OWL

fon 05231 62-2370  
mobil 0160 92157323  
[l.pusch@kreis-lippe.de](mailto:l.pusch@kreis-lippe.de)

<https://re-build-owl.de>



*Folgen Sie uns  
bei Instagram:  
[@rebuild\\_owl](https://www.instagram.com/rebuild_owl)*